

სახარჯთაღრიცხვო გაანგარიშება

ქ. ხაშურში, ლომოურის ქ. №5-ში ხუთსართულიანი საცხოვრებელი სახლის სახურავის მოწყობა

ხარჯთაღრიცხვა

№	სამუშაოს დასახელება	განზ.	რაოდენობა	მასალა		ხელფასი		ჯამი
				ერთ. ფასი	ჯამი	ერთ. ფასი	ჯამი	
1	2	3	4	5	6	7	8	9
1	შიფერის სახურავის დემონტაჟი	მ2	525.4		0	0.6	315.24	315.24
2	დალარტყვის ფიცრების ჩამატება 20% ახალი მასალით დამატებით 3სმ სისქის ფიცრით	მ2	159		0	1	159	159
	ფიცარი 3 სმ სისქის	მ3	1.4	520	728		0	728
	ლურსმანი სამშენებლო	კბ.	13	2.1	27.3		0	27.3
3	თუნუქის კიდულის ქვეშ მოლარტყვის მოწყობა 3სმ სისქის ფიცრით	მ2	100.8		0	1	100.8	100.8
	ფიცარი 3 სმ სისქის	მ3	2.12	520	1102.4		0	1102.4
	ლურსმანი სამშენებლო	კბ.	8	2.1	16.8		0	16.8
4	წყალსაწრეტი ღარის („ჟოლოპის“) მოწყობა ფერადი თუნუქის ფურცლით	გრძ.მ	100		0	7.2	720	720
	ფერადი თუნუქის ფურცელი	მ2	128	11	1408		0	1408
	კავეუდი მოთუთიებული	ცალი	400	1.8	720		0	720
	ლურსმანი თუნუქის	კბ.	8.5	2.7	22.95		0	22.95
5	სამერცხლელების სარკმელების მოწყობა შემინვით	მ2	1.45	40	58	10	14.5	72.5
6	სამერცხლელების შემოსვა ფერადი თუნუქის ფურცლით	მ2	10.5		0	5.5	57.75	57.75
	ფერადი თუნუქის ფურცელი	მ2	13	11	143		0	143
	ლურსმანი თუნუქის	კბ.	0.85	2.7	2.295		0	2.295
7	სახურავის მოწყობა ლითონ-კრამიტით	მ2	461.4		0	3.75	1730.25	1730.25
	ლითონ-კრამიტის ფურცელი	მ2	590.6	11	6496.6		0	6496.6
	სპეცლურსმანი	ცალი	2768	0.1	276.8		0	276.8

8	კეხისა და ნეკნის დაფარვა ფერადი თუნუქის ფურცლით	გრძ.მ	66.7		0	2	133.4	133.4
	ფერადი თუნუქის ფურცელი	მ2	24	11	264		0	264
9	პლასტმასის წყალსაწრეტი მილის მოწყობა სამაგრებით	გრძ.მ	128		0	1.5	192	192
	პლასტმასის მილი 125მმ	გრძ.მ	128	5.9	755.2		0	755.2
	მილის სამაგრი დ125მმ	ცალი	64	1.64	104.96		0	104.96
10	წყალშემკრები ძაბრების დამზადება და მოწყობა ფერადი თუნუქის ფურცლით	ცალი	6		0	8	48	48
	ფერადი თუნუქის ფურცელი	მ2	7.5	11	82.5		0	82.5
11	სამშენებლო მასალების ატანა და ამორტიზირებული მასალების ჩამოზიდვა ხელით	მ2	525.4		0	2.5	1313.5	1313.5
12	სამშენებლო ნაგვის დატვირთვა ა/თვითმცლელებზე და ზიდვა ნაყარში	ტ	4.5	40	180	10	45	225
	ჯამი პირდაპირი ხარჯებით				12388.805		4829.44	17218.245
	ტრანსპორტის ხარჯი	5%			619.44025			619.44025
	ჯამი							17837.6853
	ზედნადები ხარჯები	10%						1783.76853
	ჯამი							19621.4538
	გეგმიური დაგროვება	8%						1569.7163
	ჯამი							21191.1701
	დ.ღ.გ.	18%						3814.41061
	სულ ჯამი							25005.5807

შეთანხმებულია



დ. ჩიტაძე

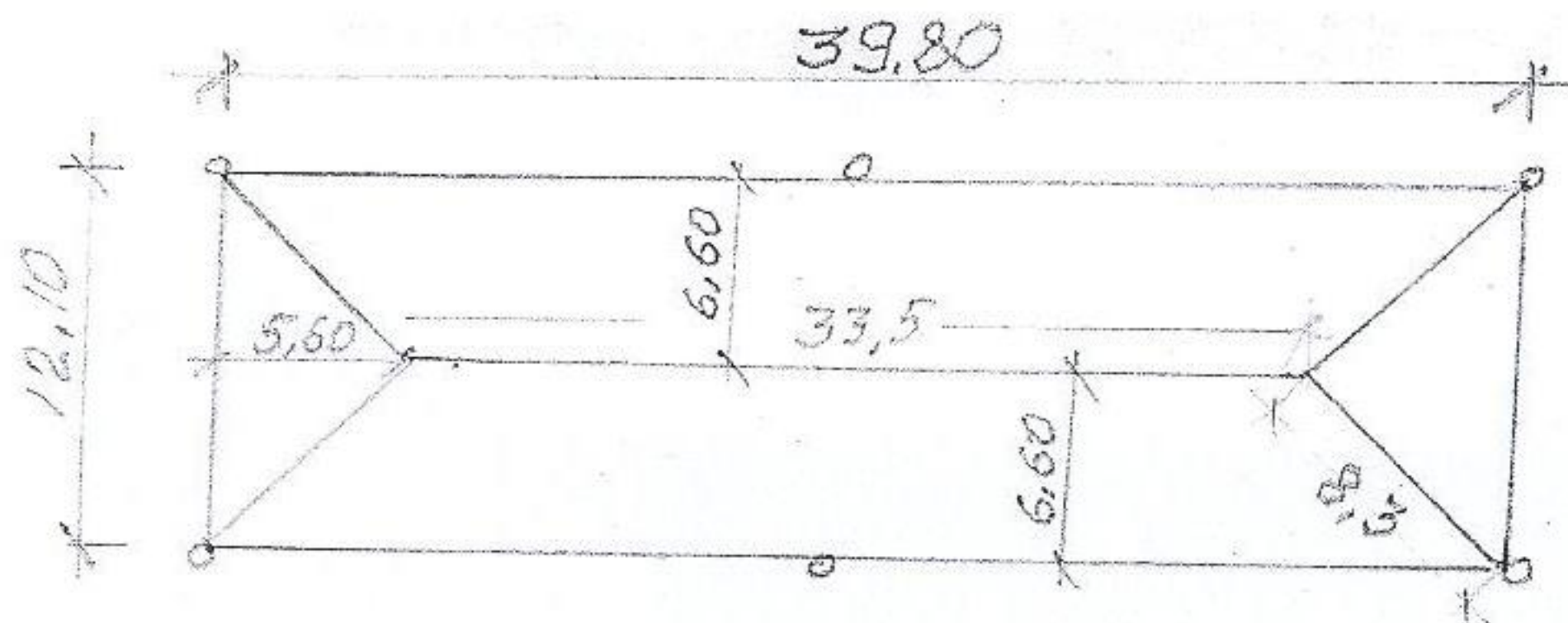
შეადგინა  ნ. ხაჯაველიძე

შეამოწმა



კ. ლაბაძე

① ②



1. Երկարություն  $39,8 \times 6,6 \times 2 = 525,4 \text{ ր}^2$

2. Մուկում  $(39,8 + 10,1) \times 2 = 99,8 \text{ ր/մ}$

3. Երկր  $33,5 + (8,3 \times 4) = 66,7 \text{ ր/մ}$

4. Անթիվները -